



Accueil

Musée Rural

Les Visites

Safari gps

Gîte d'étape

Parcours Jeux

Évènements

Musée Rural

Au cœur d'une ancienne ferme

du début du XVIIème, venez à la découverte de la vie de nos ancêtres.

L'instant d'une visite,

partagez le quotidien d'une famille paysanne aux travers des objets, ustensiles, outils présentés dans ce petit "réservoir" du temps.



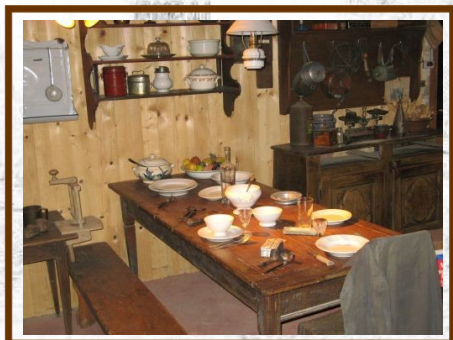
Dotée d'un tuyé en pierre,

typique des fermes du plateau ayant conservé son four à pain ses plafonds et voutes d'origines.



Dans la cuisine « l'ôutau »

nombre d'objets du quotidien rappelant les gestes d'antan.



Pareillement le « poêle »,

la chambre à coucher des maîtres de maison et des petits enfants vous plonge dans un univers intime où le temps semble s'être arrêté.

Suite

Gîte et Musée Rural

16, rue de l'église 25620 FOUCHERANS christian.bouvard0575@orange.fr

Tél : 03.81.86.73.20